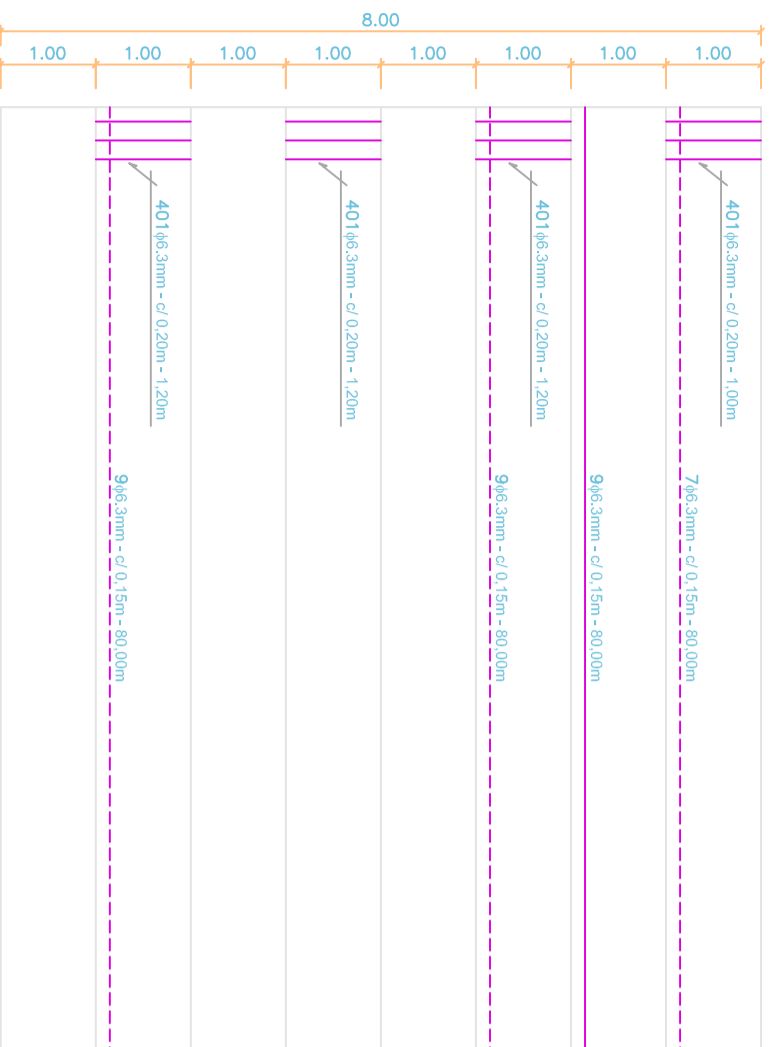


**PLANTA BAIXA DA ARQUIBANCADA**

ESCALA: 1/125



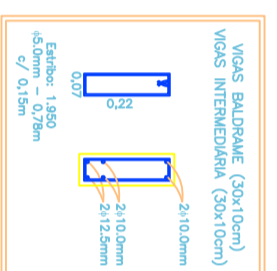
**FERRAGENS – ARQUIBANCADA**

ESCALA: 1/50



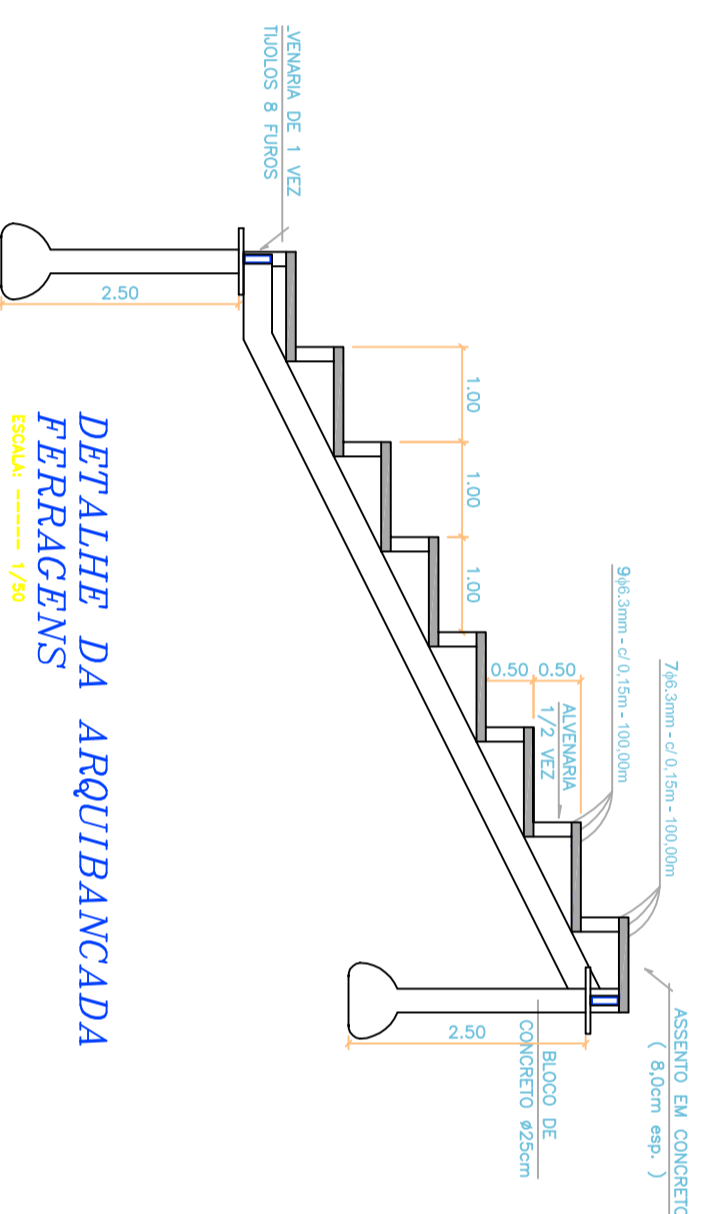
ÁREA DESTINADA À APROVAÇÃO DOS ORÇÁOS PÚBLICOS:

RESUMO FERRAGEM	
BLOCO	Quant. (kg)
Armadura CA-60	817,80
Armadura CA-40	69,76
Concreto	11,40
TOTAL	
Quant. (kg)	898,96
RESUMO FERRAGEM	
VIGA BALDRAME	Quant. (kg)
Armadura CA-60	312,00
Armadura CA-40	109,90
Concreto	96,00
TOTAL	
Quant. (kg)	517,90
RESUMO FERRAGEM	
VIGA INTERMEDIÁRIA	Quant. (kg)
Armadura CA-60	617,20
Armadura CA-40	26,80
Concreto	112,80
TOTAL	
Quant. (kg)	756,80
RESUMO FERRAGEM	
ASSENTO	Quant. (kg)
Armadura CA-60	2369,20
Armadura CA-40	59,50
Concreto	480,00
TOTAL	
Quant. (kg)	3308,70



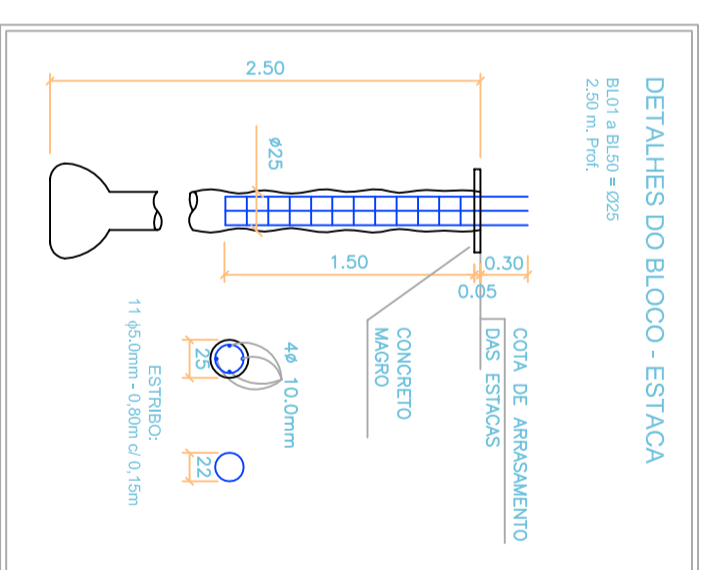
**DETALHE DE VIGAS**

ESCALA: 1/50



**DETALHE DA ARQUIBANCADA FERRAGENS**

ESCALA: 1/50



**DETALHES DO BLOCO - ESTACA**

ESCALA: 1/40

**DETALHE DA ESTACA FERRAGENS**

ESCALA: 1/40

**PREFEITURA MUNICIPAL DE PARANATINGA**

Administração: 2005 - 2008      Prefeito: Francisco Carlos Guimarães Maciel

**PROJETO ESTRUTURAL**

CONSTRUÇÃO DO ESTÁDIO MUNICIPAL

PROJETO ESTRUTURAL E FERRAGENS

PROJETAÇÃO: 01/01

LOCAL: RUA PROJETAÇÃO, S/Nº SETOR "B" - LOTEAMENTO NÚCLEO RURAL

MUNICÍPIO DE PARANATINGA-MT

PREFEITURA MUNICIPAL DE PARANATINGA

PROJETAÇÃO: 15.025.971.0001-24

AUTOR DO PROJETO:      RESPONSÁVEL TÉCNICO:

ASSUNTO:	ÁREA m <sup>2</sup> :
DETALHE DA ARQUIBANCADA E VIGAS,	6.000,00m <sup>2</sup>
DETALHAMENTO DE FERRAGENS	3.297,00m <sup>2</sup>
	540,00m <sup>2</sup>
	824,28m <sup>2</sup>
	347,00m <sup>2</sup>

ÁREA DESTINADA À APROVAÇÃO DOS ORÇÁOS PÚBLICOS:

01 - 0,15

02 - 0,15

03 - 0,40

04 - 0,15

05 - 0,15

06 - 0,15

07 - 0,15

08 - 0,15

09 - 0,15

10 - 0,15

11 - 0,15

12 - 0,15

13 - 0,15

14 - 0,15

15 - 0,15

16 - 0,25

17 - 0,25

18 - 0,25

19 - 0,25

20 - 0,25

21 - 0,25