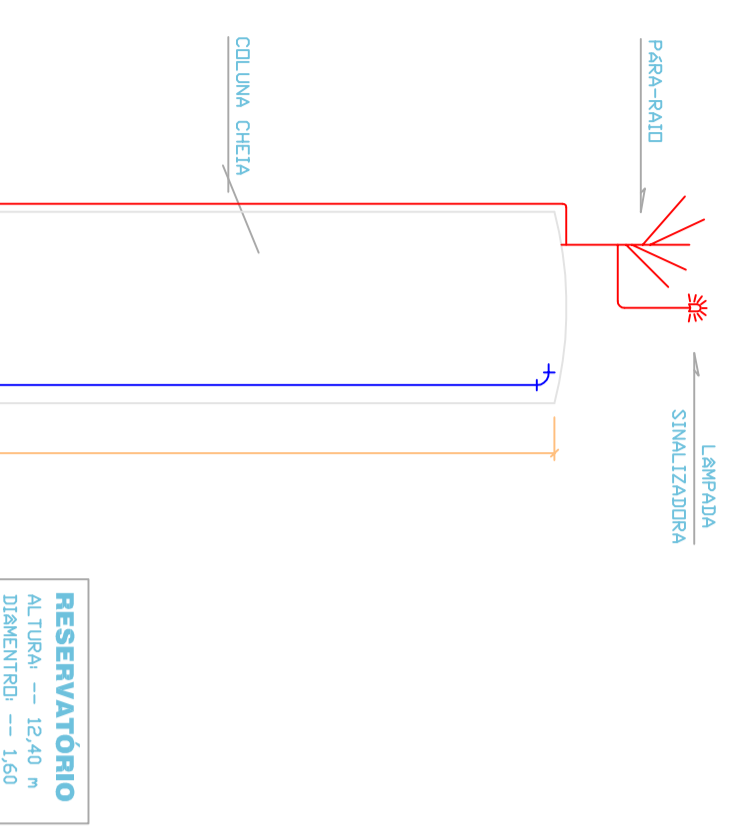
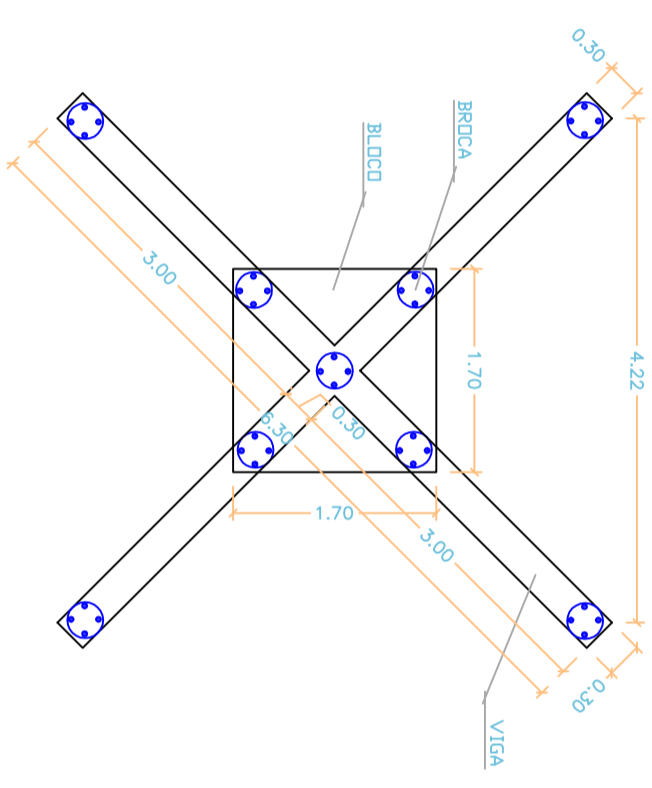


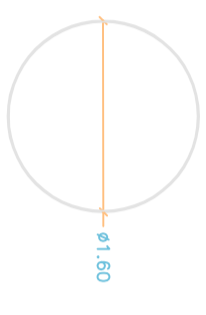
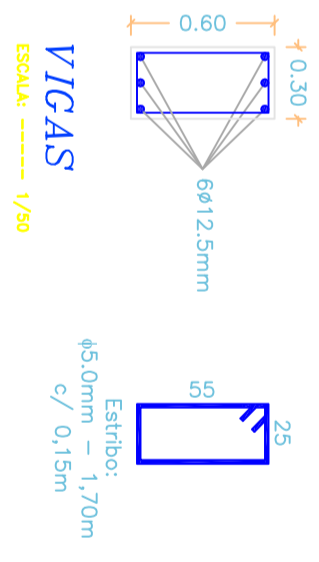
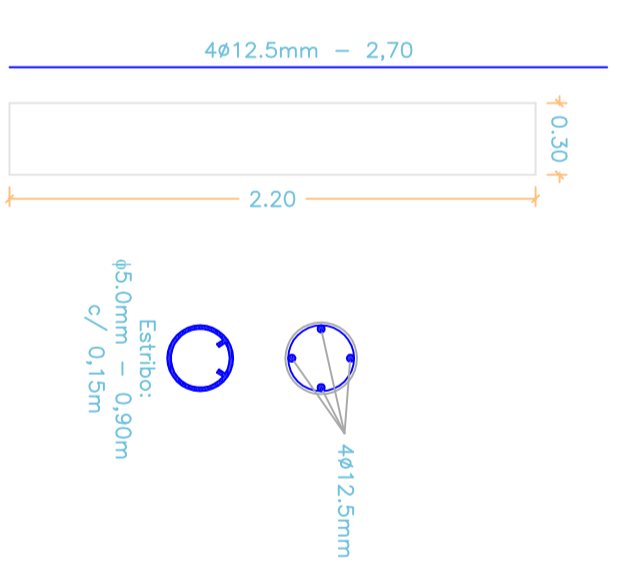
ÁREA DESTINADA À APROVAÇÃO DOS ÓRGÃOS PÚBLICOS.



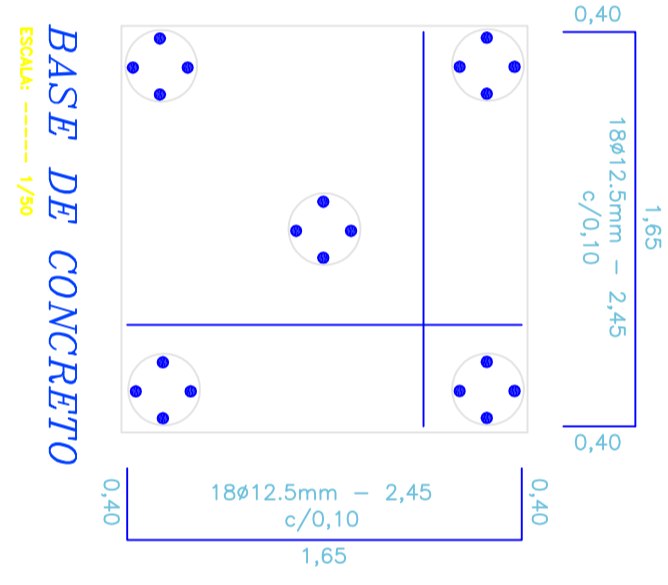
**BASE DE CONCRETO**  
 ESCALA: 1/40



**BROCA**  
 ESCALA: 1/20



**PLANTA BAIXA CAIXA D'ÁGUA**  
 ESCALA: 1/50

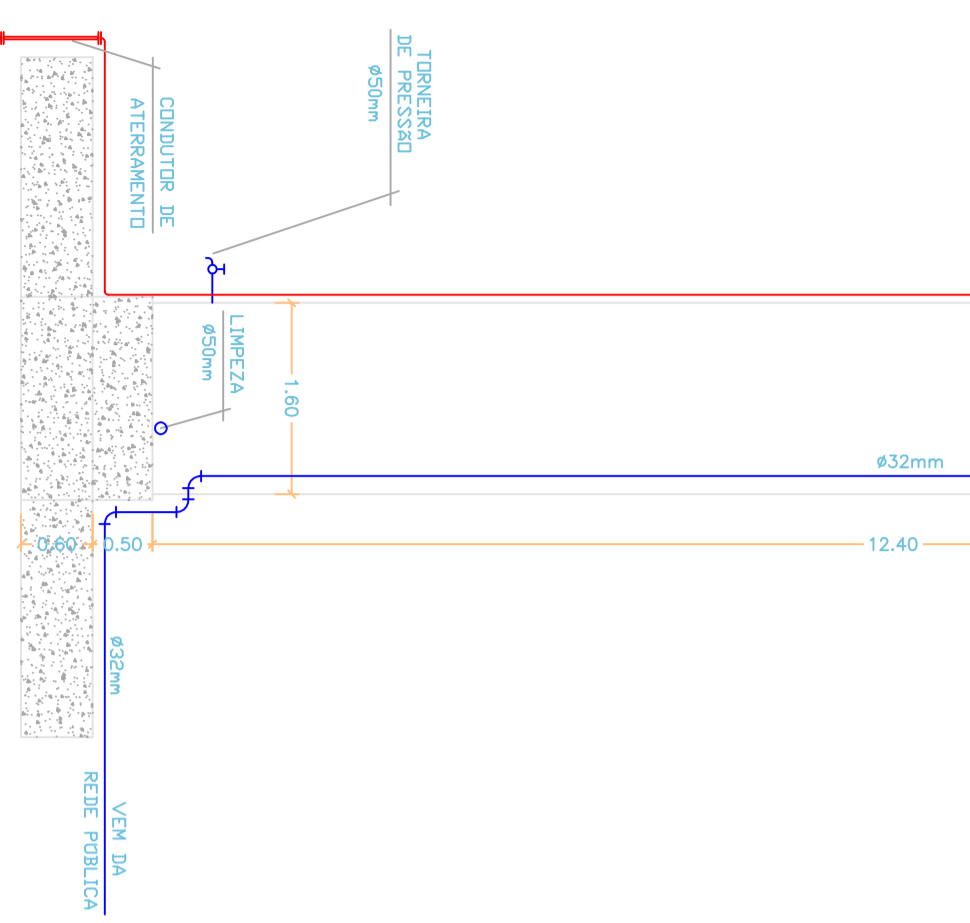


RESUMO FERRAGEM		
CAIXA D'ÁGUA	Quant. (kg)	+10% perda (kg)
Armadura CA-50	255,50	281,15
Armadura CA-60	41,37	45,51
Total	296,97	326,67

RESUMO CONCRETO / FORMAS		
CAIXA D'ÁGUA	CONCRETO (m³)	FORMA (m²)
Broca	1,41	15,85
Vigas	2,27	3,40
Base	1,45	19,25
Total	5,13	38,50

**IMPLANTAÇÃO DA CX D'ÁGUA**  
 ESCALA: 1/30



**PREFEITURA MUNICIPAL DE PARANATINGA**

ADMINISTRAÇÃO: 2.005 - 2.008  
 O Natureza da obra: 01/01

**PROJETO ARQUITETÔNICO**

TIPO DA OBRA: ESTÁDIO MUNICIPAL - CONSTRUÇÃO

LOCAL: RUA PROJETADA, S/N, SETOR "B", LOTEAMENTO NÚCLEO RURAL

PROJETISTA: PREFEITURA MUNICIPAL DE PARANATINGA

RESPONSÁVEL TÉCNICO: [ ]

ASSUNTO: CAIXA D'ÁGUA - TIPO TUBULAR

BASE DE CONCRETO - 25.000,00L

RESERVATÓRIO TUBULAR: 25.000,00m³